

## Fiche technique

### Fig. 453

### Clapet antipollution EA

### Système 03

#### Applications et caractéristiques générales



- Agréé selon Norme EN 13959.
- Fonctionne toutes positions.
- Etanchéité excellente en haute comme en basse pression (NF).
- Porte de visite pour inspection et échange des pièces d'usure sans dépose de l'appareil.
- Sous-ensemble d'obturation interchangeable sans outillage.
- 2 bossages avec robinets de contrôle 1/2" (sauf DN 40/50 : 1/4")
- 1 bossage avec bouchon de vidange 1/2" (sauf DN 40/50 : 1/4")

#### Caractéristiques techniques

DN mm	PFA bar	PS - bar				Cat.	Références	Vvs-nr
		L1	L2	G1	G2			
40/50	16	16	16	16	16	I	149B 3831	
60/65*	16	16	16	15	16	I	149B 3832	
80*	16	16	16	12	16	I	149B 3833	
100*	16	16	16	10	16	I	149B 3834	
150	16	13	16	0,5	16	I	149B 3836	
200	10	10	10	0,5	10	I	149B 3837	
250	10	10	10	0,5	10	I	149B 3838	

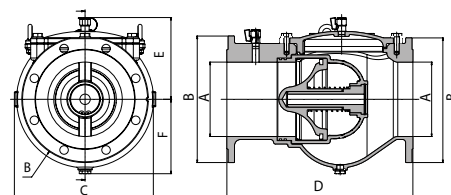
#### Important :

Les indications de température et de pression données pour les différentes catégories de fluides (L1/L2/G1/G2) ne constituent en aucun cas une garantie d'utilisation. Il est donc indispensable de valider l'utilisation des produits en fonction des conditions de service auprès de notre service préconisation.

- **Raccordement** : A bride - voir tableau.
- **Pression de fonctionnement admissible PFA en eau** (adduction, distribution, évacuation) : Voir tableau
- **Pression maxi admissible PS autres fluides** : Voir tableau
- **θ** : Mini - 10 °C  
Maxi. 100 °C
- **Fluides admis** : Eaux claires - Gaz
- **Agréments** : ACS -
- **Autre agrément disponible** : \*WRAS : nous consulter
- **Normes construction internationales** : Raccordements à brides suivant EN 1092-1 et EN 1092-2  
Encombrement suivant EN558-1 série 48 EN 1717  
Conformité CE selon la Directive 97/23/CE  
Marque NF Antipollution NF EN 13959 - EN1717

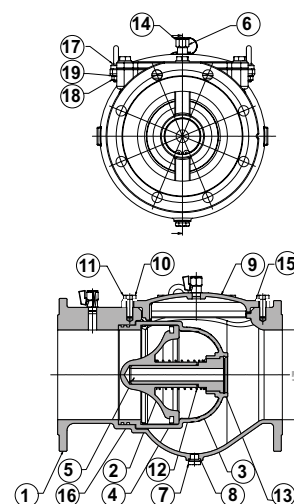
#### Encombrement

DN	A	B	C	D	E	F	Poids
mm	mm	mm	mm	mm	mm	mm	kg
40/50	165	-	200	113	80	8	
60/65	185	-	240	118	93	12	
80	200	-	260	131	98	15	
100	222	-	300	141	115	21	
150	285	-	400	197	144	42	
200	340	380	500	220	200	65	
250	400	438	600	256	235	94	

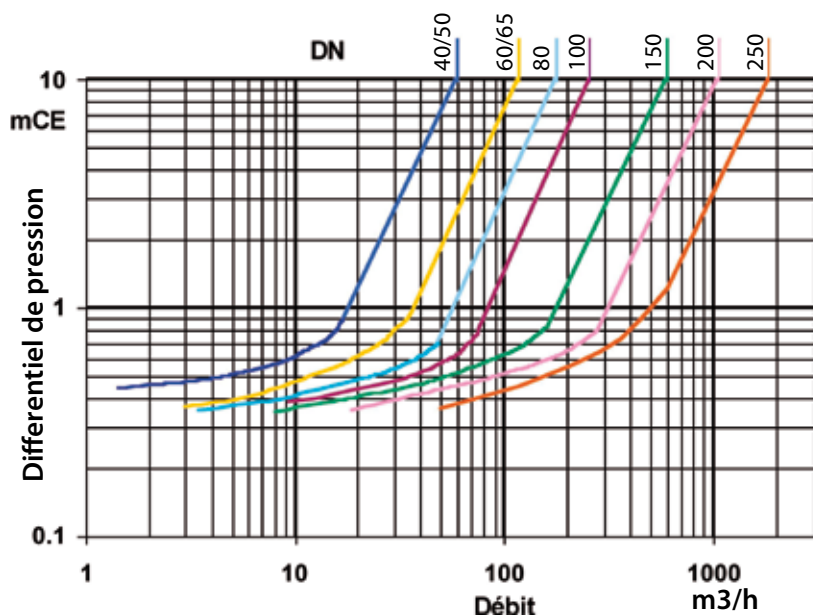


**Nomenclature et matériaux**

N°	Désignation	Matériaux	EURO	ANSI
1	CORPS	Fonte + époxy	EN-GJS-400.15	ASTM A 536 65-45-12
2	OBTURATEUR	Laiton antidézincifiant	CuZn36Pb2As	
3	SIEGE	Inox	GX5CrNi 19-10	AISI 304
4	JOINT PLAT	EPDM		
5	AXE	Laiton antidézincifiant	CuZn36Pb2As	
6	VANNE	Laiton	CuZn39Pb2	
7	BOUCHON	Laiton	CuZn39Pb3	
8	JOINT TORIQUE	EPDM		
9	CHAPEAU	Fonte + époxy	EN-GJS-400.15	ASTM A 536 65-45-12
10	VIS	Inox	X5CrNi 19-10	AISI 304
11	RONDELLE	Inox	X5CrNi 19-10	AISI 304
12	RESSORT	Inox	X10CrNi18-8	AISI 302
13	CIRCLIPS	Inox	X5CrNi 18-10	AISI 304
14	CAPE	PE		
15-16	JOINT TORIQUE	EPDM		
17	ANNEAU DE LEVAGE	Acier zingué		
18	ECROU	Inox	X5CrNi 19-10	AISI 304
19	RONDELLE	Inox	X5CrNi 19-10	AISI 304


**Caractéristiques de fonctionnement**

DN	Pression d'ouverture en mm/CE	Kv	$\zeta$
mm		m <sup>3</sup> /H	
40/50	200 à 400mm/CE	58,5	2,92
60/65		116	2,12
80		174,5	2,15
100		253	2,51
150		587	2,35
200		1044	2,35
250		1819	1,89



Les modifications, erreurs et fautes d'impression ne peuvent donner lieu à aucun dédommagement. Socla se réserve le droit de modifier ses produits sans préavis. Toutes les marques de ces produits sont la propriété des compagnies respectives. Tous droits réservés.